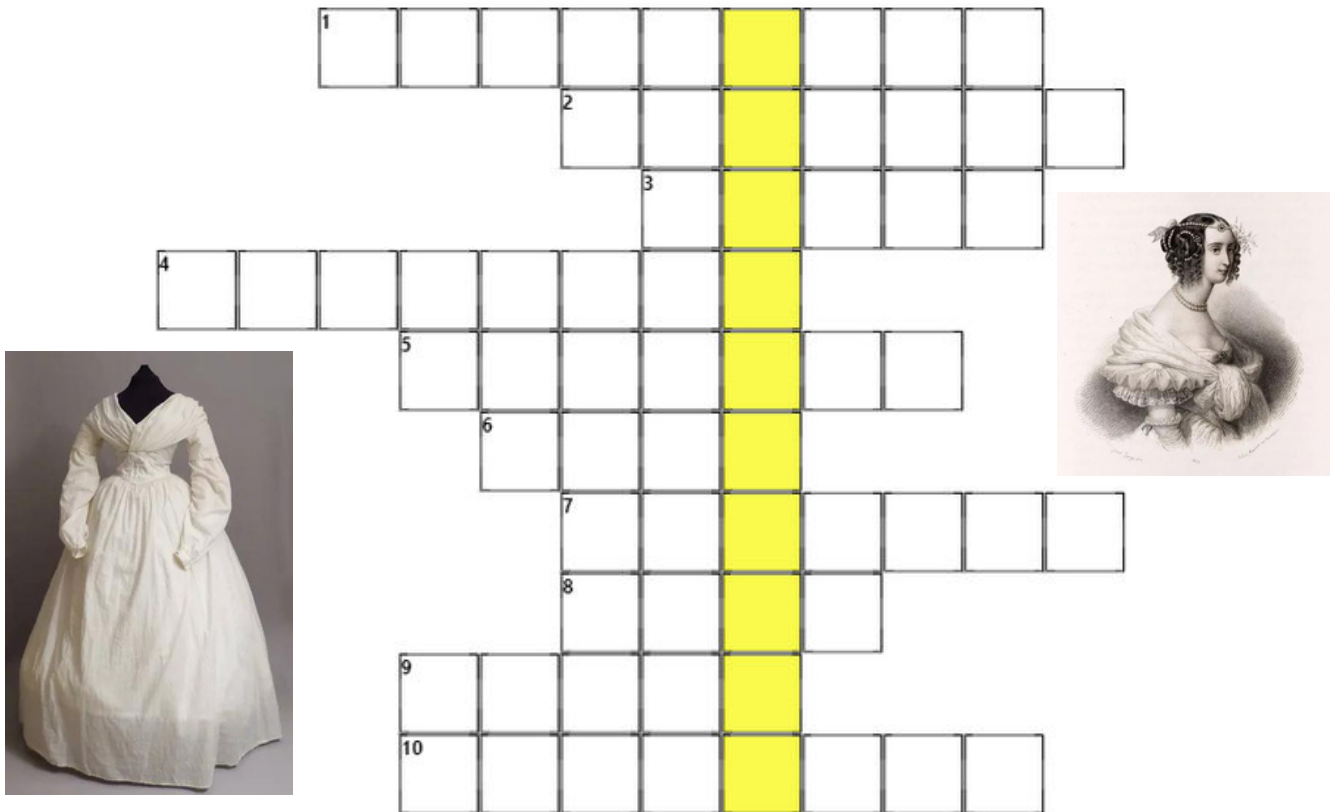


LEXIQUE - TISSUS ET MATIÈRES

Complétez la grille et découvrez le mot caché.



1. Étoffe très fine, légère, obtenue par le tissage du duvet recouvrant la poitrine des chèvres du Cachemire ou du Tibet.
2. Étoffe de soie, brochée d'or, d'argent
3. Tissu très léger, fabriqué avec de fins fils de soie, de coton, etc., formant un réseau de mailles lâches, rondes, carrées ou polygonales.
4. Étoffe de soie serrée, sans envers, d'aspect sec et craquant quand on la froisse, utilisée dans l'ameublement et dans la confection des vêtements.
5. Toile fine et blanche de lin ou parfois de chanvre.
6. Etoffe légère et transparente de coton ou de soie.
7. Toile de coton assez grossière, de qualité très ordinaire.
8. Substance filamenteuse, souple, brillante, sécrétée par la chenille du papillon Bombyx du mûrier ou ver à soie, et qui durcit à l'air en fournissant un fil résistant.
9. Étoffe de soie fine, à l'aspect brillant, dont la trame très serrée n'apparaît pas sur l'endroit.
10. Tissu exécuté à la main ou à la machine, à l'aide de points semblables ou non formant un dessin, à bords dentelés ou

Mot caché :



(Toile de coton claire, peu serrée, fine et légère.)

Indices : satin ; soie ; dentelle ; cachemire ; tulle ; taffetas ; brocart ; batiste ; calicot ; gaze